

# EINWOHNERGEMEINDE FRAUENKAPPELEN



## Teilrevision der Ortsplanung Änderung Zonenplan

### Zustand alt

#### Legende

	Wohnzone 1	W1
	Wohnzone 2	W2
<b>Gemischte Zonen</b>		
	Mischzone A	MA
	Mischzone B	MB
	Mischzone C	MC
	Dorfzone	D
<b>Arbeitszonen</b>		
	Arbeitszone 1	A1
	Arbeitszone 2	A2
<b>Zone mit landwirtschaftlicher Nutzung</b>		
	Landwirtschaftszone	LWZ
<b>Besondere Zonen</b>		
	Zone für öffentliche Nutzungen	ZÖN
	Zone für Sport- und Freizeitanlagen	ZSF
	Weilerzone	WEZ
<b>Spezielle Ordnungen</b>		
	Bestehende Überbauungsordnung	UeO
	Zone mit Planungspflicht	ZPP

### Übergemeindliche Gebiete

	Ortsbildhaltungsgebiet
	Landschaftsschutzgebiete
	Landschaftschongebiete
	Uferschutzzone
	Gewässerabstandslinie
	Feuchtgebiete
	Archäologisches Schutzgebiet
	Archäologische Fundstellen

### Naturobjekte im Bereich Dorfkern/Ortskern

	Bäume, Baumreihen, Alleen
	Hecken, Feldgehölze

### Gefahrengebiete

	erhebliche Gefährdung
	mittlere Gefährdung
	geringe Gefährdung
	Gefahrengebiet mit nicht bestimmter Gefahrenstufe

### Übergeordnetes Recht / Hinweise

	Verbindliche Waldgrenze nach Art. 10 Abs. 2 Waldgesetz (WaG)
	Wohlensee
	offenes, fließendes Gewässer
	Quellschutzgebiet S
	Kantonales Naturschutzgebiet
	Kantonales geschütztes geologisches Objekt
	Perimeter Uferschutzpläne
	Pflanzbereich neue Baumreihen
	Gemeindegrenze

### Zustand neu

#### Legende

	Änderungsperimeter Teilrevision
	Wohnzone 1 (W1)
	Wohnzone 2 (W2)
	Sonderbauzone Zälgmatte (SBZ)
	Mischzone A (MA)
	Mischzone B (MB)
	Mischzone C (MC)
	Dorfzone (D)
	Arbeitszone 1 (A1)
	Arbeitszone 2 (A2)
	Landwirtschaftszone (LWZ)
	Zone für öffentliche Nutzungen (ZÖN)
	Zone für Sport- und Freizeitanlagen (ZSF)
	Weilerzone (WEZ)
	Bestehende Überbauungsordnung (UeO)
	Zone mit Planungspflicht (ZPP)
<b>Übergeordnetes Recht / Hinweise</b>	
	verbundliche Waldgrenze nach Art. 10 Abs. 2 Waldgesetz (WaG)
	Uferschutzplan (USP)
	Pflanzbereich neue Baumreihen
	Starkstromleitung
	Gemeindegrenze

	Ortsbildhaltungsgebiet
	Landschaftsschutzgebiete
	Landschaftschongebiete
	Uferschutzzone
	Gewässerabstandslinie
	Feuchtgebiete
	Archäologisches Schutzgebiet
	Archäologische Fundstellen
	Bäume, Baumreihen, Alleen
	Hecken, Feldgehölze
	Mindestdichte gemäss Art. 212 Abs. 6 BauR
	erhebliche Gefährdung
	mittlere Gefährdung
	geringe Gefährdung
	Gefahrengebiet mit nicht bestimmter Gefahrenstufe

### Übergeordnetes Recht / Hinweise

	verbundliche Waldgrenze nach Art. 10 Abs. 2 Waldgesetz (WaG)
	Uferschutzplan (USP)
	Pflanzbereich neue Baumreihen
	Starkstromleitung
	Gemeindegrenze

Stand: öffentliche Auflage  
21. Mai 2026

Einwohnergemeinde Frauenkappelen  
Murtendstrasse 22, 3002 Frauenkappelen  
Tel. 031 926 63 63



bbp geomatik  
Waldenstrasse 144  
Postfach  
3009 Gärtringen

www.geomatik.ch  
bbp@geomatik.ch  
+41 78 810 99 99

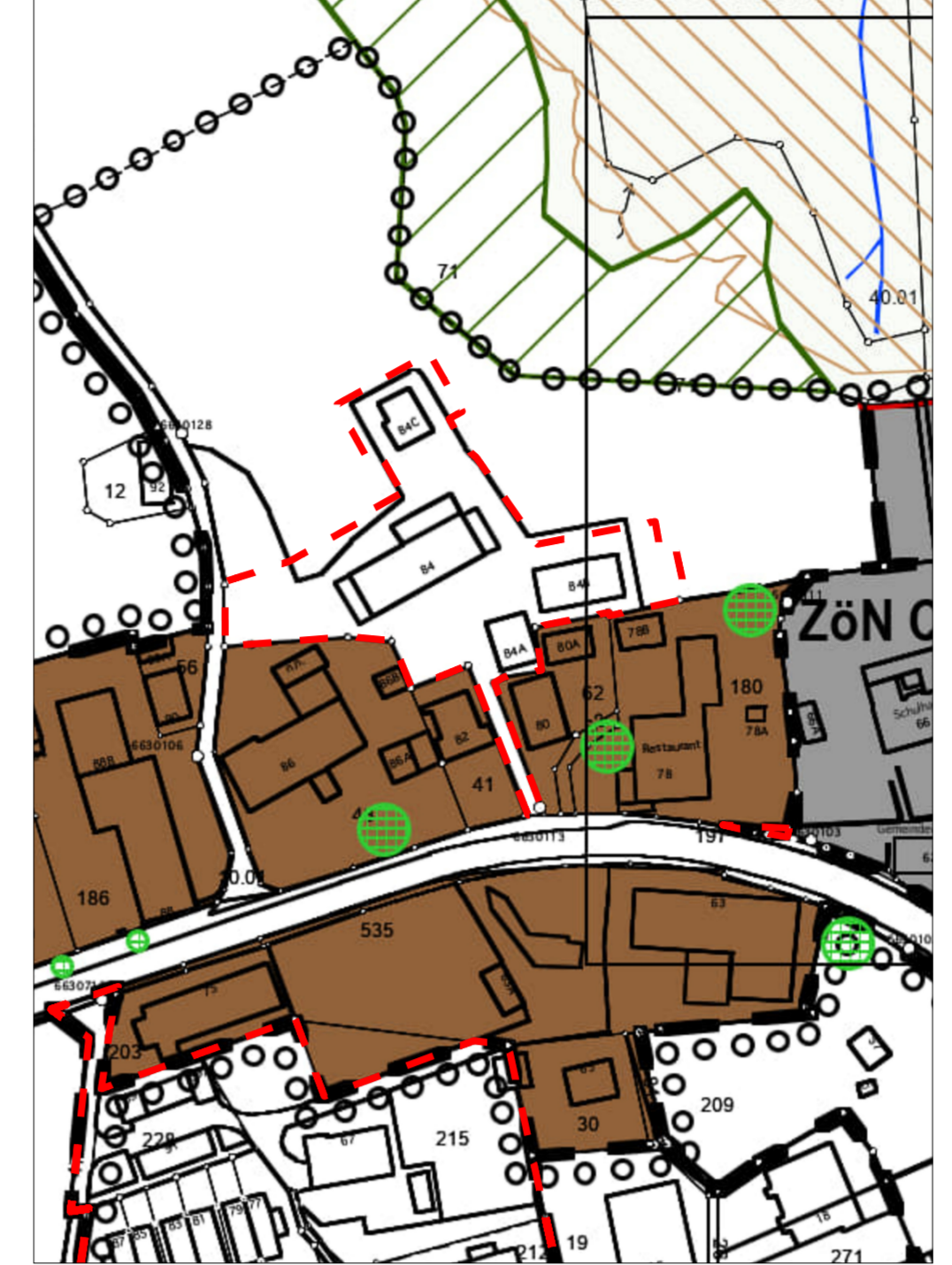
### Genehmigungsvermerke zur Teilrevision

Öffentliche Mitwirkung	vom 13.02.2025 bis 17.03.2025
Kantonale Vorprüfung	vom 09.12.2025
Publikation im Amtsblatt	vom .....
Publikation im amtlichen Anzeiger	vom .....
Öffentliche Auflage	vom ..... bis .....
Einspracheverhandlungen	am .....
Erdigte Einsprachen	..... (Anzahl) .....
Unerledigte Einsprachen	..... (Anzahl) .....
Rechtsverwahrunen	..... (Anzahl) .....
Beschlossen durch den Gemeinderat	am .....
Beschlossen durch die Gemeindeversammlung	am .....
Namens der Einwohnergemeinde	
Der Präsident	Marc Wytenbach
Die Sekretärin	Ramona Hämmerli
Die Richtigkeit dieser Angaben bescheinigt:	
Der Gemeindegemeinschreiber	Frauenkappelen, .....
Marc Wytenbach	.....
Genehmigt durch das Amt für Gemeinden und Raumordnung	am .....

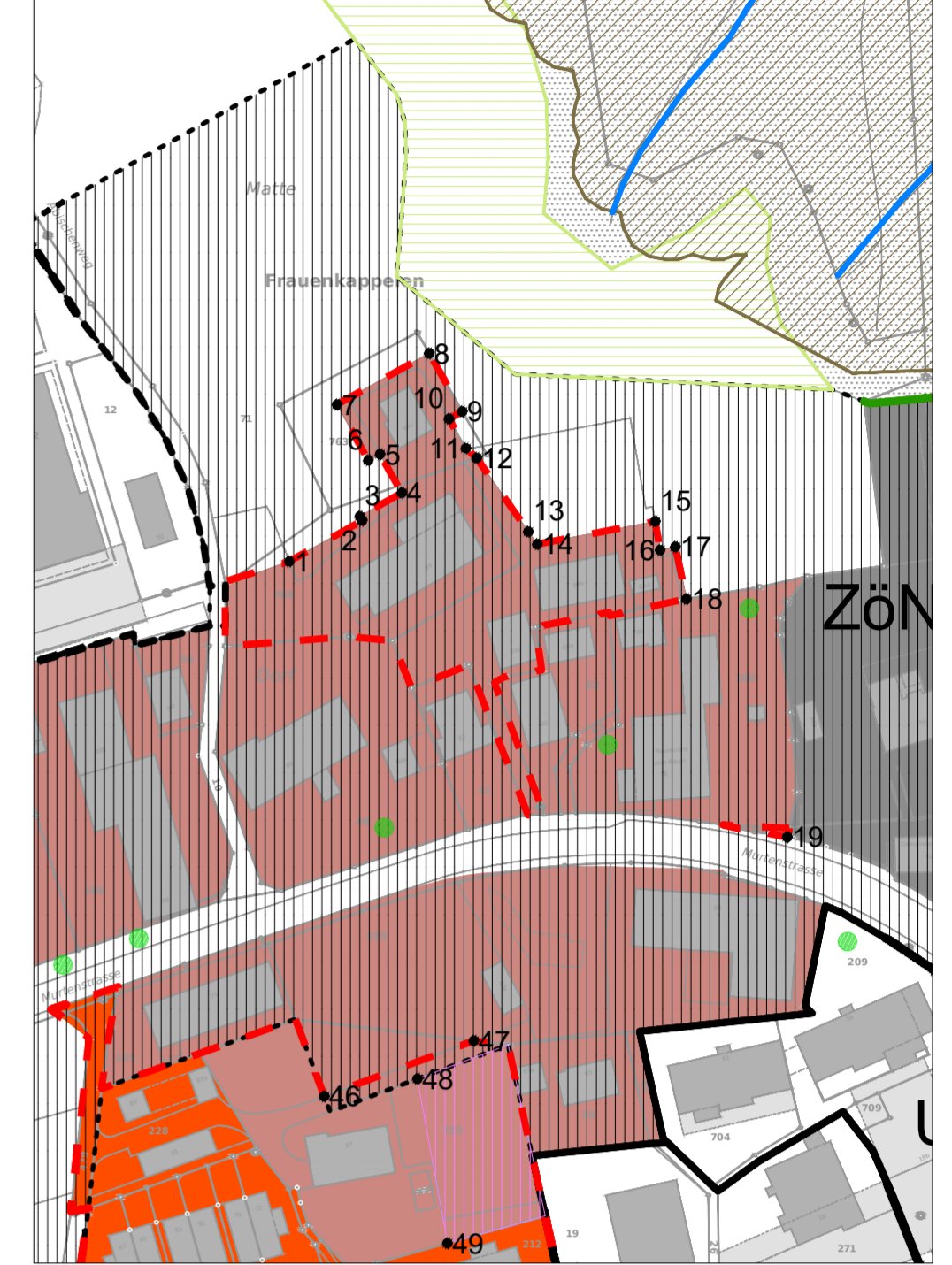
### Koordinatenliste

Nr.	x	y	Nr.	x	y
1	2592136.85	1200542.28	27	2593454.26	1200034.45
2	2592152.26	1200550.91	28	2593457.95	1200027.07
3	2592151.76	1200551.81	29	2593456.58	1200009.96
4	2592160.65	1200556.81	30	2593382.26	1200012.10
5	2592156.02	1200564.96	31	2593382.22	1199998.77
6	2592153.55	1200563.65	32	2593349.36	1200002.70
7	2592146.96	1200575.45	33	2593418.99	1200084.48
8	2592166.43	1200586.29	34	2593349.47	1200032.70
9	2592173.42	1200573.99	35	2593281.83	1200050.55
10	2592170.62	1200572.43	36	2592468.34	1200362.61
11	2592174.17	1200566.21	37	2592486.56	1200358.33
12	2592176.46	1200564.16	38	2592482.43	1200345.15
13	2592187.37	1200548.57	39	2592496.81	1200340.64
14	2592189.27	1200545.93	40	2592493.13	1200324.15
15	2592214.20	1200550.71	41	2592594.52	1200295.64
16	2592215.24	1200544.67	42	2592551.70	1200364.06
17	2592218.45	1200545.35	43	2592521.94	1200374.50
18	2592220.81	1200534.33	44	2592524.47	1200388.73
19	2592242.11	1200483.98	45	2592485.69	1200398.67
20	2592476.90	1200377.79	46	2592144.24	1200429.16
21	2592550.19	1200362.38	47	2592175.85	1200440.91
22	2592579.04	1200356.98	48	2592163.92	1200432.83
23	2592563.58	1200306.56	49	2592170.28	1200398.07
24	2593419.23	1200060.75	50	2593384.47	1200149.83
25	2593434.60	1200059.65	51	2593413.02	1200136.44
26	2593443.98	1200049.70			

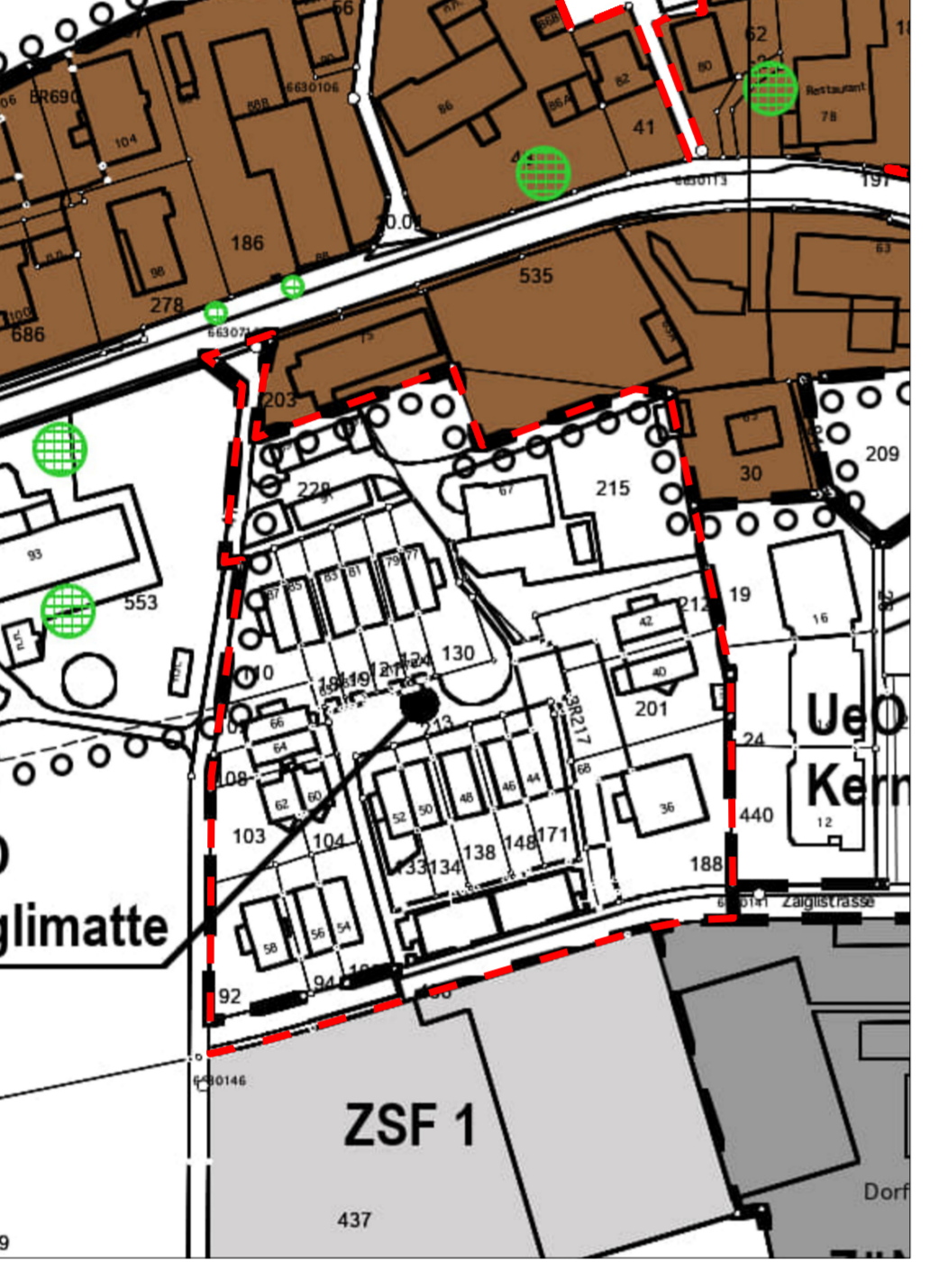
Zustand alt 1:1000



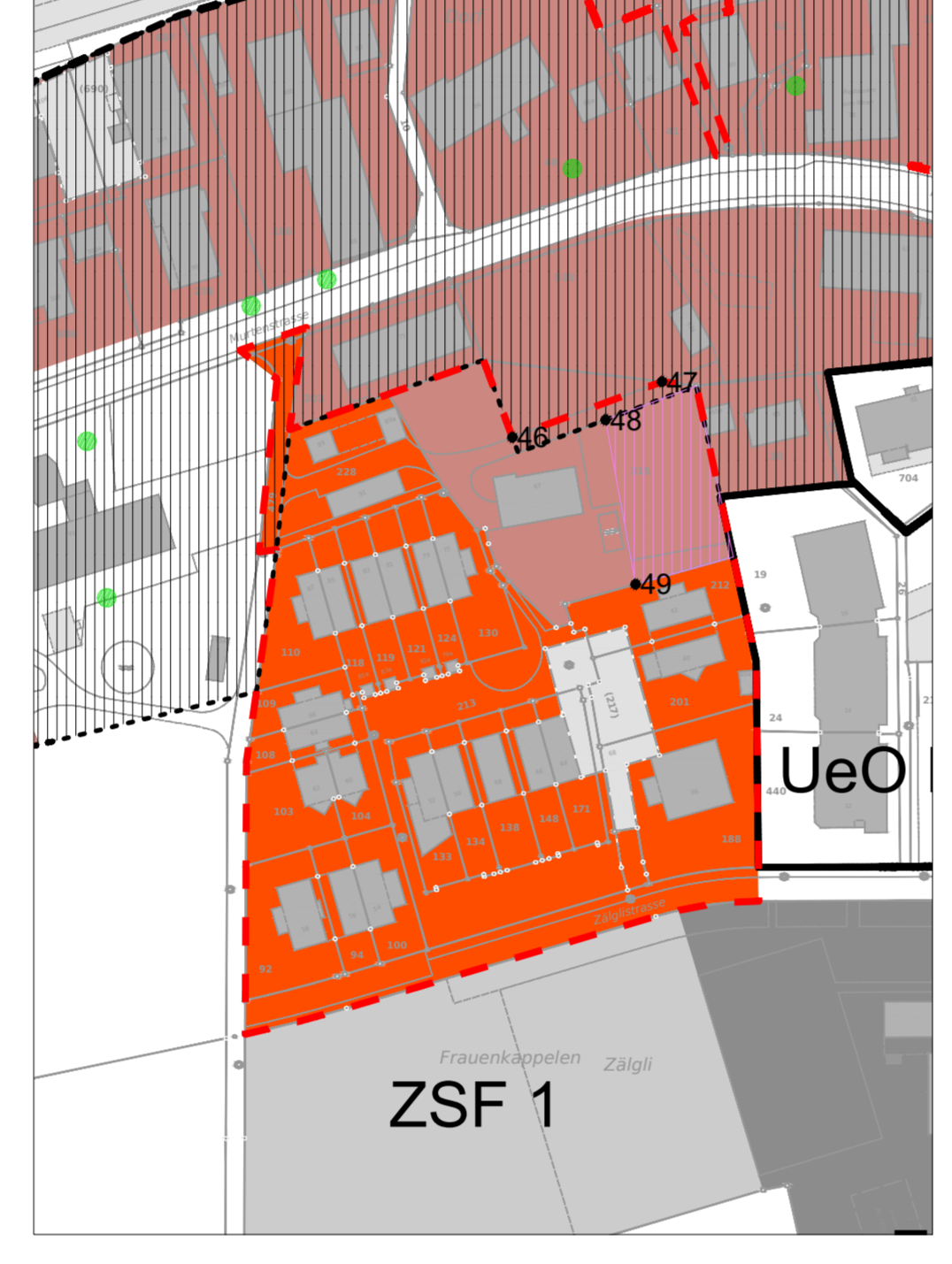
Zustand neu 1:1000



Zustand alt 1:1000



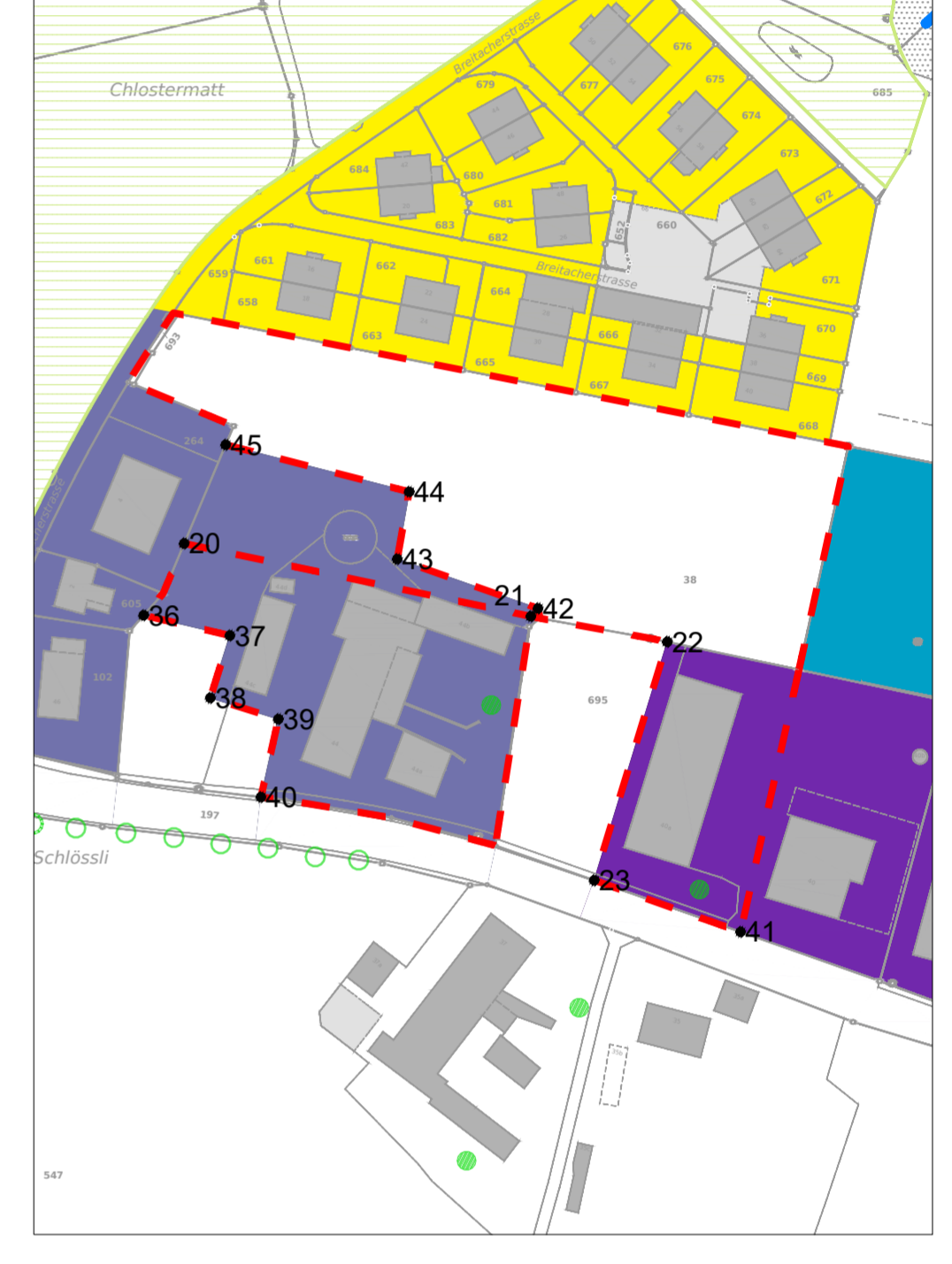
Zustand neu 1:1000



Zustand alt 1:1000



Zustand neu 1:1000



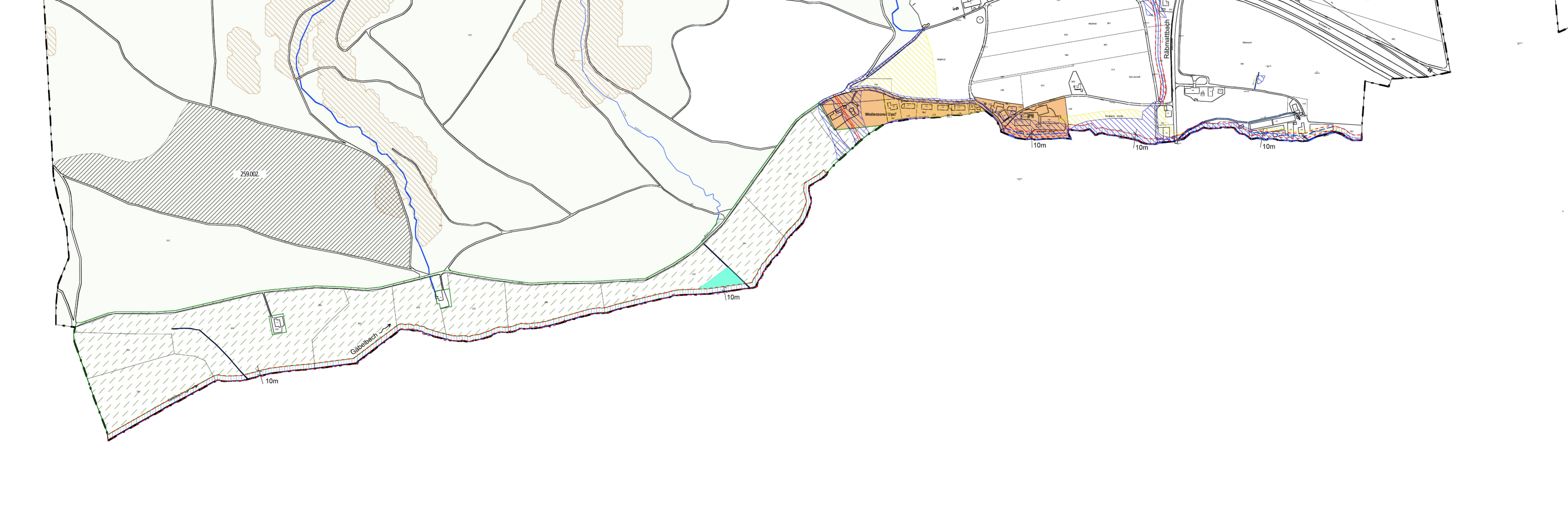
Zustand alt 1:1000



Zustand neu 1:1000



Zustand alt 1:4000



Zustand neu 1:4000

