

**Uferschutzplan Nr.1
"Wohlei"**

Gemäss See- und Flussufergesetz



2. August 2005 Mst. 1 : 2000

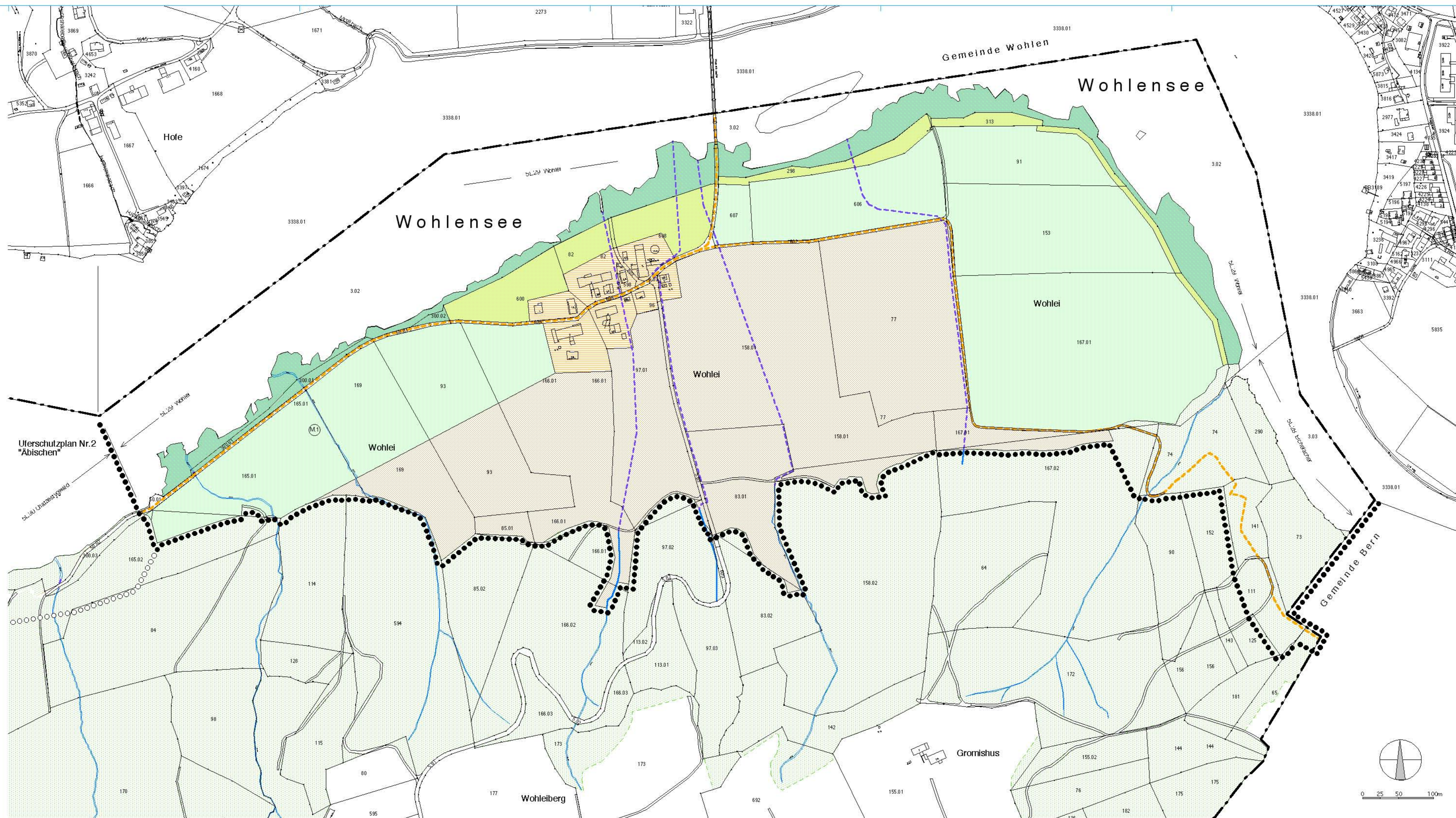
Der Uferschutzplan besteht aus:

- Überbauungsplan
- Überbauungsvorschriften
- Realisierungsprogramm

JÜRIG HÄNGGI
Planung / Beratung
Wasserwerkstrasse 7
3011 Bern
Tel. 031 311 12 10
Fax. 031 311 13 10
mailto:haengg@bluewin.ch

Legende

- Wirkungsbereich Uferschutzplan "Wohlei"
- Überbautes Gebiet mit Baubeschränkungen
- Uferschutzzone**
 - Sektor a
 - Sektor b
 - Sektor c
- Landschaftsschutzgebiet**
- Uferweg
- Uferweg bestehend
- Freifläche nach SFG
- Rastplatz
- Hinweise**
 - ← SL 30 Uferabschnitt gemäss Richtplan
 - Gemeindegrenze
 - Wald Sektor W (Wald)
 - Bachläufe offen
 - Bachläufe eingedolt
 - (M1) Hinweis auf Massnahmen im Realisierungsprogramm



Genehmigungsvermerke

Mitwirkung	vom 26.1.2004 bis 13.2.2004
Vorprüfung	vom 15.12.2004
Publikation im Amtsblatt	vom 6.4.2005
Publikation im Anzeiger	vom 6. + 8.4.2005
Öffentliche Auflage des Uferschutzplanes	vom 6.4.2005 bis 6.5.2005
Einspracheverhandlungen	vom 17.5.2005
Rechtseingaben	-
Erledigte Einsprachen	2
Un erledigte Einsprachen	1
BESCHLUSSEN DURCH DEN GEMEINDERAT	am 23.3.2005
BESCHLUSSEN DURCH DIE GEMEINDEVERSAMMLUNG	am 9.6.2005

Die Richtigkeit dieser Angaben bescheinigt:
Fraenkappelen, den
Der Gemeindevorsteher

GENEHMIGT DURCH DAS AMT FÜR GEMEINDEN UND RAUMORDNUNG

